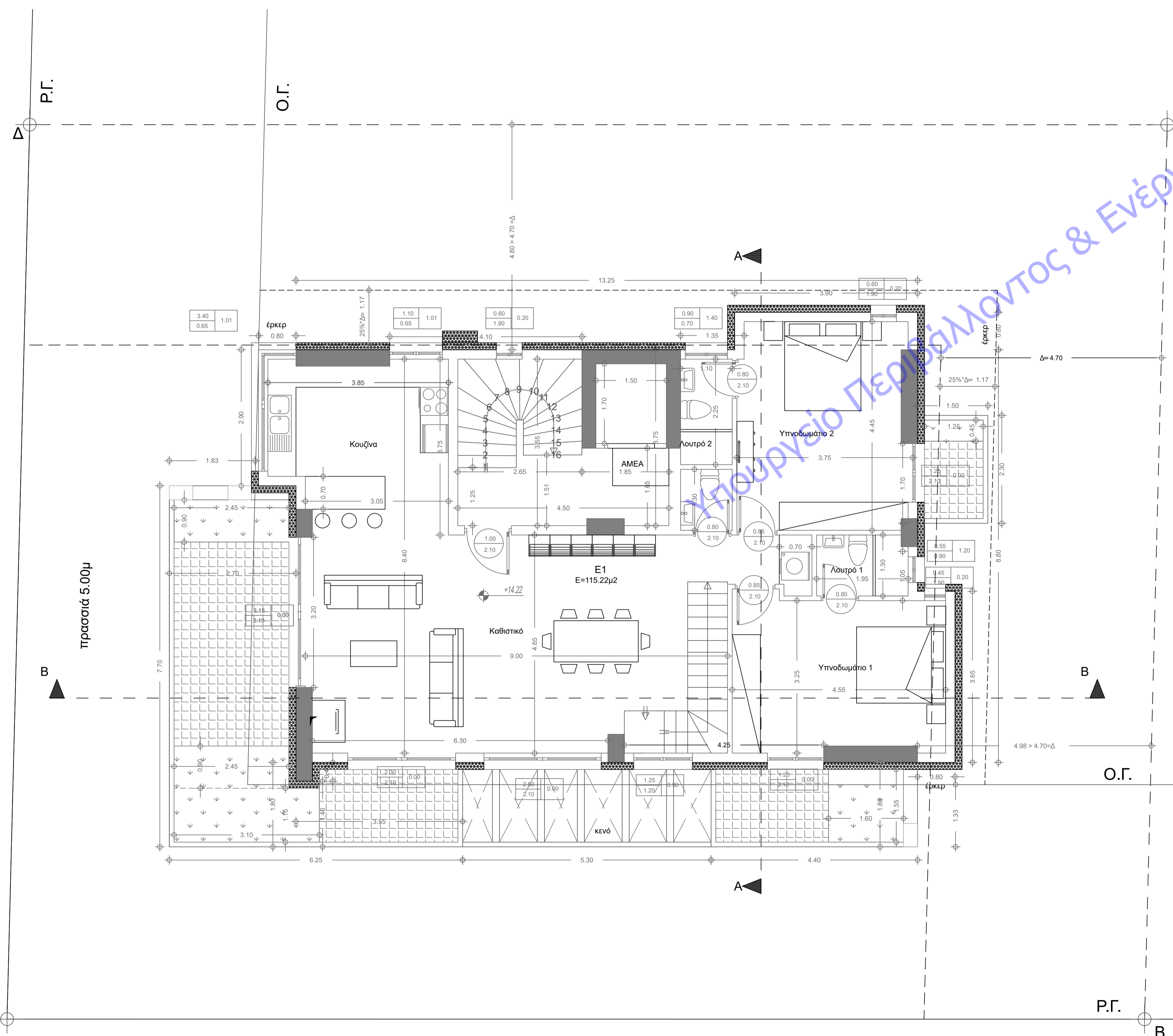


ΟΔΟΣ ΕΘΝΙΚΗΣ ΑΝΤΙΣΤΑΣΕΩΣ  
 (πλάτους 16.00μ)

ΟΔΟΣ ΠΙΝΔΟΥ (πλάτους 10.00μ)



**ΕΛΕΓΧΟΣ ΦΩΤΙΣΜΟΥ & ΑΕΡΙΣΜΟΥ**

ΟΝΟΜΑΣΙΑ ΧΩΡΟΥ	ΕΠΙΦΑΝΕΙΑ ΑΝΟΙΓΜΑΤΩΝ (Ε1)	ΕΜΒΑΔΟΝ ΦΩΤΙΖΟΜΕΝΟΥ ΧΩΡΟΥ (Ε2)	ΕΛΕΓΧΟΣ Ε1>0.10*Ε2
Καθιστικό	(3.15+2.30+2.50)*2.10+ +1.25*1.20=18.20μ <sup>2</sup>	9.00*4.65=41.85μ <sup>2</sup>	ΑΡΚΕΙ
Κουζίνα	(3.40+1.10)*0.65+2.28μ <sup>2</sup>	3.85*3.75=14.44μ <sup>2</sup>	ΑΡΚΕΙ
Υπνοδωμάτιο 1	1.20*2.10+0.45*1.90=3.38μ <sup>2</sup>	4.55*3.25=14.79μ <sup>2</sup>	ΑΡΚΕΙ
Υπνοδωμάτιο 2	1.25*2.10+0.90*1.90=4.33μ <sup>2</sup>	3.75*4.45=16.69μ <sup>2</sup>	ΑΡΚΕΙ
Λουτρό 1	0.55*0.90=0.50μ <sup>2</sup>	1.30*1.95=2.54μ <sup>2</sup>	ΑΡΚΕΙ
Λουτρό 2	0.90*0.70=0.63μ <sup>2</sup>	1.10*2.25=2.48μ <sup>2</sup>	ΑΡΚΕΙ
W.C	-	1.10*1.30=1.43μ <sup>2</sup>	θα τοποθετηθεί τεχνητός αερισμός

Εμβαδόν κλιμακοστασίου που δεν προσμετράται στην δόμηση = 1.85\*3.75 + 2.65\*3.55= 6.94 + 9.41 = 16.35μ<sup>2</sup>

Εμβαδόν δόμησης Ε' ορόφου = 13.25\*8.80+Εκκολώνεσ-Ε κλιμα/σίου εκτός δόμησης-Ετοιχων  
 = 116.60+0.35\*0.40-16.35-(1.70+1.05+4.25+6.30+3.20+0.70+4.10+1.35)\*0.20  
 = 116.60 + 0.14 - 16.35 - 22.65\*0.20 = 95.86μ<sup>2</sup>

Εμβαδόν εξωστών Ε' ορόφου = 7.70\*2.70 + 3.55\*1.80 - 0.40\*0.35 + 4.40\*1.80 + 2.30\*1.50 =  
 = 20.79+ 6.39 - 0.14 + 7.92 + 3.45 = 38.41μ<sup>2</sup>

Εμβαδόν φύτευσης εξωστών Ε' ορόφου = 2.45\*0.90 + 3.10\*1.15 + 2.45\*0.90 + 1.60\*1.55 +  
 + 1.25\*0.45 = 2.20 + 2.20 + 3.57 + 2.48 + 0.56= 11.01μ<sup>2</sup>

**ΕΡΓΟΔΟΤΗΣ:**  
 Κ.Α. ΣΥΜΜΕΤΡΟΝ ΚΑΤΑΣΚΕΥΑΣΤΙΚΗ ΙΚΕ

**ΕΡΓΟ:** ΝΕΟ ΚΤΙΡΙΟ ΚΑΤΟΙΚΙΩΝ ΕΠΙ ΠΙΛΟΤΙΣ, ΜΕ ΥΠΟΓΕΙΟ, ΚΟΛΥΜΒΗΤΙΚΗ ΔΕΞΑΜΕΝΗ, ΕΣΩΤΕΡΙΚΟ ΕΞΩΣΤΗ & ΕΦΑΡΜΟΓΗ ΤΩΝ ΑΡΘΡΩΝ 15 παρ8.β και 8.δ, ΑΡΘΡΟ 19 & ΑΡΘΡΟ 25 παρ. 1 ΤΟΥ ΝΟΚ

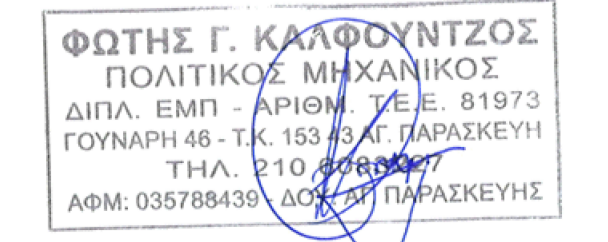
**ΘΕΣΗ:** ΕΘΝΙΚΗΣ ΑΝΤΙΣΤΑΣΕΩΣ 63 & ΠΙΝΔΟΥ 8 Δημοτική Ενότητα Βριλησσιών, Δήμος Βριλησσιών, Π.Ε. Βόρειου Τομέα Αθηνών, Περιφέρεια Αττικής

**ΜΕΛΕΤΗΤΗΣ:**  
 ΦΩΤΗΣ ΚΑΛΦΟΥΝΤΖΟΣ, ΠΟΛΙΤΙΚΟΣ ΜΗΧΑΝΙΚΟΣ

**ΘΕΜΑ ΣΧΕΔΙΟΥ:**  
 ΚΑΤΟΨΗ Ε' ΟΡΟΦΟΥ

**ΑΡΙΘΜΟΣ ΣΧΕΔΙΟΥ:**  
**A<sub>8</sub>**

**ΚΛΙΜΑΚΑ:** 1/50  
**ΧΡΟΝΟΣ ΜΕΛΕΤΗΣ:** ΙΟΥΝΙΟΣ 2023

**ΣΦΡΑΓΙΔΑ:**  **ΥΠΟΓΡΑΦΗ:**