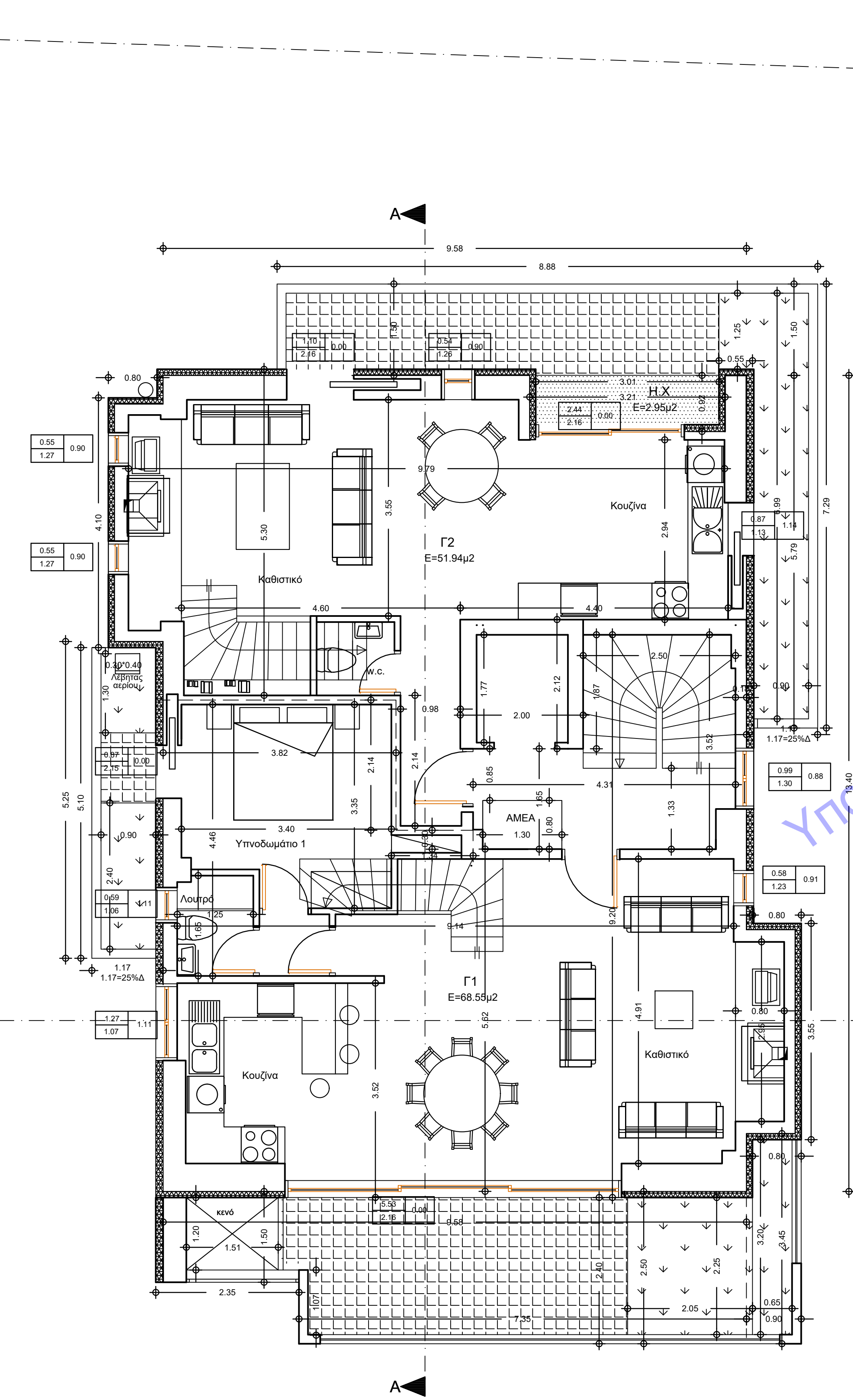


ΥΠΟΜΝΗΜΑ ΥΛΙΚΩΝ

1. ΧΑΡΑΚΤΗΡΙΣΜΟΣ ΚΟΥΦΥΜΑΤΩΝ
- ΕΣΥΝΤΕΡΙΚΑ ΕΣΥΝΤΕΡΙΚΑ
- ΜΗΚΟΣ ΠΟΔΙΑ ΑΝΟΙΓΜΑ ΤΡΕΚΕΛ
- * Τα γυαλιά προκύπτουν και προβάλλονται από ελαφρώς διαφορετικό επίπεδο μπετόν.
2. ΧΑΡΑΚΤΗΡΙΣΜΟΣ ΥΛΙΚΩΝ
- ΚΟΙΝΗ ΟΡΟΠΛΥΝΟΔΟΜΗ
- ΟΠΛΩΜΕΝΟ ΣΚΥΡΟΔΕΜΑ
3. ΣΤΑΙΛΜΕΣ ΔΑΠΕΔΟΥ
- ΣΤΑΙΛΜΗ 1
- ΣΤΑΙΛΜΗ 2
- ΣΤΑΙΛΜΗ 1: Τύχη σίδηρου διαμέτρου
- ΣΤΑΙΛΜΗ 2: Τύχη σίδηρου μπιτον.



Δ (-0.01)

Α (-0.15)

Εμβαδόν Κάλυψης = $13.40 \cdot 9.58 = 128.37\mu^2$

Εμβαδόν κλιμακοστασίου που δεν προμετράται στην δόμηση = $4.31 \cdot 1.65 + 2.00 \cdot 2.12 + 1.87 \cdot 2.50 = 7.11 + 4.24 + 4.68 = 16.03\mu^2$

Εμβαδόν δόμησης Γ ορόφου = Ε κάλυψης + Ε κλιμακοστασίου εκτός δόμησης - Ε ημιπαιθρ. χώρου = $128.37 - 16.03 - 2.95 = 109.39\mu^2$

Εμβαδόν ημιπαιθρικού χώρου = $0.92 \cdot 3.21 = 2.95\mu^2$

Εμβαδόν εξωστών = $(1.50 \cdot 2.35 + 2.50 \cdot 7.35 + 0.90 \cdot 3.45 - 1.20 \cdot 1.51) + 5.25 \cdot 1.17 + (1.50 \cdot 8.88 + 1.17 \cdot 5.79) = 23.19 + 6.14 + 20.09 = 49.42\mu^2$

Εμβαδόν φύτευσης εξωστών Γ ορόφου = $(2.25 \cdot 2.05 + 0.65 \cdot 3.20) + (0.90 \cdot (1.30 + 2.40) - (0.30 \cdot 0.40)) + (6.99 \cdot 0.90 + 1.25 \cdot 0.55) = 6.69 + 3.21 + 6.98 = 16.88\mu^2$

ΕΛΕΓΧΟΣ ΠΑΤΑΡΙΟΥ Γ ΟΡΟΦΟΥ (Δ' ΟΡΟΦΟΣ)

Εμβαδόν δόμησης διαμερίσματος Γ1 = $9.58 \cdot 5.62 + 0.30 \cdot 1.34 + (2.14 + 0.30) \cdot 3.82 = 53.84 + 0.40 + 9.32 = 63.56\mu^2$

Εμβαδόν δόμησης διαμερίσματος Γ2 = Ε δόμησης ορόφου - Ε δόμησης διαμερίσματος Γ1 - $3.52 \cdot 0.18 = 109.39 - 63.56 - 0.63 = 47.20\mu^2$

ΕΡΓΟΔΟΤΗΣ:
 Κ.Α. ΣΥΜΜΕΤΡΟΝ ΚΑΤΑΣΚΕΥΑΣΤΙΚΗ ΙΚΕ

ΕΡΓΟ: ΑΝΑΘΕΩΡΗΣΗ ΤΗΣ ΤΠ' ΑΡΙΘΜ. 295097/2021 ΟΙΚΟΔΟΜΙΚΗΣ ΑΔΕΙΑΣ ΓΙΑ ΜΙΚΡΟΑΛΛΑΓΕΣ ΑΡΧΙΤΕΚΤΟΝΙΚΩΝ

ΘΕΣΗ: ΕΘΝΙΚΗΣ ΑΝΤΙΣΤΑΣΕΩΣ 43, Ο.Τ. 06
 Δημοτική Ενότητα Βριλησίων
 Δήμος Βριλησίων, Π.Ε. Βόρειου Τομέα Αθηνών,
 Περιφέρεια Αττικής

ΜΕΛΕΤΗΤΗΣ:
 ΦΩΤΗΣ ΚΑΛΦΟΥΝΤΖΟΣ, ΠΟΛΙΤΙΚΟΣ ΜΗΧΑΝΙΚΟΣ

ΘΕΜΑ ΣΧΕΔΙΟΥ:
 ΚΑΤΟΨΗ Γ' ΟΡΟΦΟΥ

ΑΡΙΘΜΟΣ ΣΧΕΔΙΟΥ
A₇

ΚΛΙΜΑΚΑ: 1/50
ΧΡΟΝΟΣ ΜΕΛΕΤΗΣ: ΙΑΝΟΥΑΡΙΟΣ 2023

ΣΦΡΑΓΙΔΑ:
 ΦΩΤΗΣ Γ. ΚΑΛΦΟΥΝΤΖΟΣ
 ΠΟΛΙΤΙΚΟΣ ΜΗΧΑΝΙΚΟΣ
 ΔΠ.Δ. ΕΜΠ - ΑΡΙΘΜ. Π.Ε.Ε. 91973
 ΓΟΥΝΑΡΗ 48 - Τ.Κ. 153 85 Δ. ΠΑΡΑΣΚΕΥΗ
 ΤΗΛ. 210 9786777
 ΑΦΜ: 03578439

ΥΠΟΓΡΑΦΗ:

Β (-0.28)

ΟΔΟΣ ΕΘΝΙΚΗΣ ΑΝΤΙΣΤΑΣΕΩΣ